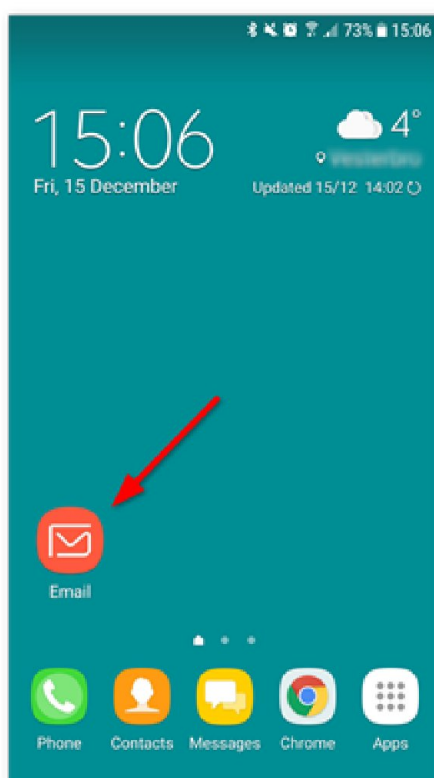


MANUAL GENERAL PARA ANDROID



Paso 1 - Abra la aplicación de correo electrónico

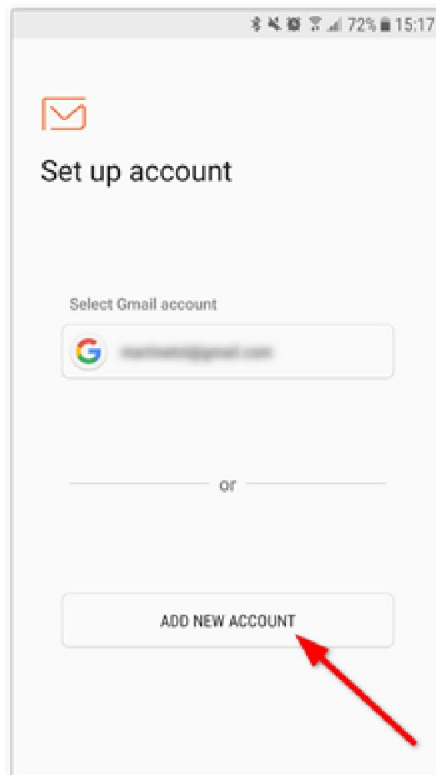
Abra la aplicación de correo en su dispositivo Android.



Paso 2 - Pulse Añadir nueva cuenta

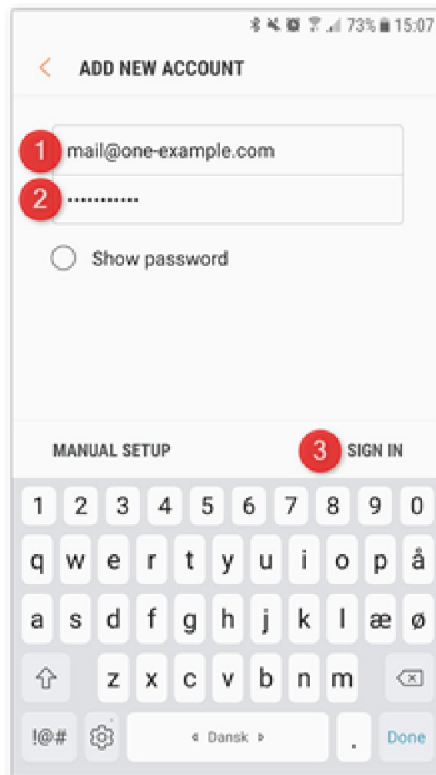
Pulse **Añadir nueva cuenta**.

Nota: Si ya tiene otra cuenta configurada, pulse el **menú** en la esquina superior izquierda y, a continuación, el **icono del engranaje** y luego **Añadir cuenta**.



Paso 3 - Introduzca su correo y su contraseña

1. Introduzca la **cuenta de correo electrónico** que desea configurar.
2. Introduzca su **contraseña**, la misma que utiliza para Webmail.
3. Pulse **Iniciar sesión**.



Paso 4 - ¡Listo!

¡Eso es todo! Su cuenta ya está configurada y sus correos y carpetas se sincronizarán.

Consejo: Si desea cambiar su nombre o su firma, pulse el **menú** en la esquina superior izquierda y, a continuación, el **icono del engranaje**.



INBOX

mail@one-example.com

EDIT

SORT BY

Search



Last synced 15:07

one-example.guide

1 Dec

one-example.guide - Payment options were c...

one-example.guide Dear administrator, Your p...

